



rosco

KATALOG

Nr. 47

FARB-und KORREKTURFILTER

Musterfächer	3
Supergel	4
Roscolux	6
E-Colour+	8
Cinegel	10
RoscoView	18
RoscoShades	19
Cinegel Kits	20
Permacolor	21
Zubehör	23

RÜCKSETZER/DIGITAL IMAGING

GOBOS

Stahlgobos	26
Glasgobos	28
Zubehör	32

LICHTTECHNIK/PROJEKTION

X-Effects Projektor	34
Vortex 360 Doppel Gobo-Rotator	35
Gobo Rotatoren	36
Steuerungen	37
Infinity Animationeffekt	38
I-Cue DMX-Spiegel	39
LitePad	40
Stromversorgungen	41
iPro Imageprojektor	42

LICHTDESIGNSOFTWARE/STEUERUNGEN

Keystroke	44
-----------	----

PROJEKTIONSFOLIEN

NEBELPRODUKTE

Nebelmaschinen	46
Nebelfluid	52

BÜHNENFARBEN

Bühnenfarben	54
Beschichtungen und Glasuren	58
Roscoflamex Flammenhemmer	60
Zubehör	61

DIGITAL COMPOSING

Digital Composing	62
TV/Videofarben	63

BÜHNENZUBEHÖR

FLACKERKERZEN

BODENBELÄGE

Tanzteppiche	66
Zubehör	70

KLEBEBÄNDER

DESIGNER PRODUKTE

INHALTSVERZEICHNIS

ANSPRECHPARTNER

MUSTERFÄCHER

Die Farbfilter Musterfächer sind seit vielen Jahren das bevorzugte Werkzeug zur Farbfilterauswahl für Lichtdesigner. Die Musterfächer enthalten Musterstücke sowie Transmissionskurven von jeder Einzelfarbe und sind weltweit über jeden Händler erhältlich. Alle Rosco Musterfächer sind datiert und wir empfehlen den Anwendern einen aktuellen Musterfächer zur Hand zu haben. Bitte wenden Sie sich an Rosco oder Ihren lokalen Händler, um einen kostenfreien Musterfächer zu erhalten.

Die Designer Farbauswahl und die Lightlab Edition sind nicht kostenfrei, bitte erfragen Sie bei Rosco den entsprechenden Preis.

Supergel

- Nr. 99101 Supergel Musterfächer
- Nr. 99018 Supergel Designer Colour Selector
- Größe ca. 7,5cm x 15cm



Roscolux

- Nr.9979 Roscolux Musterfächer
- Nr. 990109 Roscolux Designer Colour Selector
- Größe ca. 7,5cm x 15cm



E-Colour+ Musterfächer beinhalten nun auch die Serie 5000

- Nr. 99064 E-colour+ Musterfächer (sortiert nach Farben)
- Nr. 99064N E-Colour+ Musterfächer (numerische Sortierung)
- Nr. 990611 E-colour+ Designer Colour Selector
- Größe ca. 7,5cm x 15cm



Cinegel Der Cinegel Musterfächer beinhaltet 4 Gruppen: Cinegel, Calcolor, Storaro Auswahl und Cinelux

- Nr. 993038N Cinegel Musterfächer
- Nr. 99060 Cinegel Designer Colour Selector
- Größe ca. 7,5cm x 15cm



Permacolor Musterfächer (Größe ca. 15cm x 8,5cm) enthalten Folienmuster mit Vergleichsfarben zu den dichroitischen Glasfiltern Rosco Permacolor.

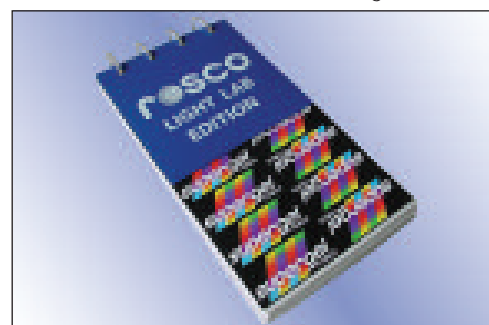
- Nr. 950SBPRM0306 Permacolor Musterfächer



Light Lab Edition

Diese Edition beinhaltet ein 16,5cm x 30,5cm großes Muster von jedem Farb- und Diffusionsfilter. Der Anwender wird alle relevanten Daten wie die SED-Kurven und Transmission auf dem vollseitigen Zuschnitt finden, jeweils hinter dem Filter eingedruckt. Zusätzlich zu den Einzelfarben ist jedes Buch mit 2 Rosco Sicherheitsfarbrahmen - 15,87cm und 19,05cm - einer Plastiktüte für die sichere Verwahrung von Filterzuschnitten und einem Rosco Gel Marker ausgestattet.

- Nr. 950 SBLES 0612 Supergel Light Lab Edition
- Nr. 950 SBLEL 0612 Roscolux LightLab Edition
- Nr. 950 SBLEC 0612 Cinegel Light Lab Edition
- Nr. 950 SBLEE 0612 E-Colour+ Light Lab Edition



FARBFILTER

Bögen: 50cm x 61cm

Rollen: 7,62m x 61cm



Supergel, die meist verbreiteste Farbfilterpalette in der Welt bietet zur Zeit mehr als 140 Farben und Diffusionen. Die Popularität dieser Serie ist in der großen Farbauswahl aber auch in der Hitzebeständigkeit und Langlebigkeit dieses Plastikfilters begründet.

Die gesamte Farbserie auf Polykarbonat-Basis ist „tri-extruded“ (3 Rollen Plastikfilm werden verschmolzen). Das Resultat ist ein „Sandwich“, in welchem 2 mikroskopisch dünne Lagen eines klaren Films die Farblage schützen. Dieser Schutz wurde insbesondere dafür entwickelt, dass die bestmögliche Lebensdauer unter der Hitze von Bühnen- oder Fernsehcheinwerfern sichergestellt werden kann.

Diese einzigartige Zusammensetzung sowie der Polykarbonat-Schutzfilm machen Supergel auch zur ersten Wahl für die Herstellung von Farbbändern im Einsatz in Farbwechslern.

Nr.	Farbe
00	Clear
01	Light Bastard Amber
02	Bastard Amber
03	Dark Bastard Amber
303	Warm Peach
04	Medium Bastard Amber
304	Pale Apricot
05	Rose Tint
305	Rose Gold
06	No Color Straw
07	Pale Yellow
09	Pale Amber Gold
10	Medium Yellow
11	Light Straw
312	Canary
13	Straw Tint
313	Light Relief Yellow
14	Medium Straw
15	Deep Straw
317	Apricot
318	Mayan Sun
19	Fire
20	Medium Amber
21	Golden Amber
22	Deep Amber
23	Orange
24	Scarlet
25	Orange Red
26	Light Red
27	Medium Red
30	Light Salmon Pink
324	Gypsy Red
31	Salmon Pink

Nr.	Farbe
331	Shell Pink
32	Medium Salmon Pink
332	Cherry Rose
33	No Color Pink
35	Light Pink
36	Medium Pink
336	Billington Pink
337	True Pink
39	Skelton Exotic Sangria
339	Broadway Pink
40	Light Salmon
342	Rose Pink
43	Deep Pink
343	Neon Pink
344	Follies Pink
45	Rose
46	Magenta
346	Tropical Magenta
47	Light Rose Purple
347	Belladonna Rose
48	Rose Purple
348	Purple Jazz
49	Medium Purple
349	Fisher Fuchsia
50	Mauve
351	Lavender Mist
52	Light Lavender
53	Pale Lavender
353	Lilly Lavender
54	Special Lavender
55	Lilac
355	Pale Violet
56	Gypsy Lavender
356	Middle Lavender
57	Lavender

Nr.	Farbe
357	Royal Lavender
58	Deep Lavender
358	Rose Indigo
59	Indigo
359	Medium Violet
61	Mist Blue
361	Hemsley Blue
62	Booster Blue
63	Pale Blue
363	Aquamarine
64	Light Steel Blue
65	Daylight Blue
66	Cool Blue
366	Jordan Blue
67	Light Sky Blue
367	Slate Blue
68	Parry Sky Blue
368	Winkler Blue
69	Brilliant Blue
369	Tahitian Blue
70	Nile Blue
370	Italian Blue
71	Sea Blue
72	Azure Blue
73	Peacock Blue
371	Theatre Booster 1
372	Theatre Booster 2
373	Theatre Booster 3
74	Night Blue
374	Sea Green
75	Twilight Blue
377	Iris Purple
76	Light Green Blue
78	Trudy Blue
79	Bright Blue
80	Primary Blue
81	Urban Blue
82	Surprise Blue
382	Congo Blue
83	Medium Blue
383	Sapphire Blue

FARBFILTER

Bögen: 50cm x 61cm

Rollen: 7,62m x 61cm

Nr.	Farbe
84	Zephyr Blue
384	Midnight Blue
85	Deep Blue
385	Royal Blue
86	Pea Green
386	Leaf Green
388	Gaslight Green
89	Moss Green
389	Chroma Green
90	Dark Yellow Green
91	Primary Green
392	Pacific Green
93	Blue Green
393	Emerald Green
94	Kelly Green
95	Medium Blue Green
395	Teal Green
96	Lime
398	Neutral Grey



"Catfish Row", Lichtdesign Ken Billington mit Supergel 83, Supergel 33 und Supergel 372

Supergel Diffusionsfilter

Bögen: 50cm x 61cm

Rollen: 7,62m x 61cm

Nr.	Bezeichnung	Nr.	Bezeichnung	Nr.	Bezeichnung
100	Frost	120	Red Diffusion	127	Amber Cyc Silk
101	Light Frost	121	Blue Diffusion	132	1/4 Hamburg Frost
104	Tough Silk	122	Green Diffusion	140	Subtle Hamburg Frost
113	Matte Silk	124	Red Cyc Silk	160	Light Tough Silk
114	Hamburg Frost	125	Blue Cyc Silk		
119	Light Hamburg Frost	126	Green Cyc Silk		



David Taylor Lichtdesign mit Supergel Diffusionsfiltern in Anwendung mit Rosco Nebel-effekten.

Supergel erfüllt die folgenden Europäischen Standards bzgl. Entflammbarkeit:
 B1 (DIN 4102-01) Zertifizierung.
 UK - BS3944 part 1,
 France - M1,
 Spain - M2,
 Austria - MA39,
 Italy - C1.

FARBFILTER

Bögen: 1,22m x 53cm Halbe Bögen: 61cm x 53cm Rollen: 1,22m x 7,62m



Schon seit 30 Jahren sind die Roscolux Farben der Standard für amerikanische Lichtdesigner. Durch die internationale Tätigkeit dieser Designer ist auch in Europa das Bewusstsein für diese Farben gestiegen und ab sofort sind die Roscolux Farben auch in Europa erhältlich. Roscolux besteht aus durchgefärbtem Polyester. Ein klarer Polyesterfilm wird durch ein heißes Farbbad gezogen, wodurch die Farbpigmente in die Poren eindringen. Dieses Verfahren gewährleistet höhere Hitzebeständigkeit und Ausbleichresistenz.

Nr.	Farbe
00	Clear
02	Bastard Amber
06	No Color Straw
08	Pale Gold
12	Straw
16	Light Amber
17	Light Flame
18	Flame
21	Golden Amber
23	Orange
26	Light Red
33	No Color Pink
34	Flesh Pink
37	Pale Rose Pink
39	Skelton Extoic Sangria
41	Salmon
42	Deep Salmon
44	Middle Rose
47	Light Rose Purple
51	Surprise Pink
59	Indigo
60	No Color Blue
62	Booster Blue
65	Daylight Blue
77	Green Blue
80	Primary Blue
83	Medium Blue
87	Pale Yellow Green
88	Light Green
89	Moss Green
91	Primary Green
92	Turquoise
93	Blue Green

Nr.	Farbe
97	Light Grey
98	Medium Grey
99	Chocolate
102	Light Tough Frost
103	Tough Frost
104	Tough Silk
105	Tough Spun
106	Light Tough Spun
111	Tough Rolux
112	Opal Tough Frost
115	Light Tough Rolux
116	Tough White Diffusion
117	Tough 1/2 White Diffusion
118	Tough 1/4 White Diffusion
160	Light Tough Silk
162	Light Opal
163	Powder Frost
302	Pale Bastard Amber
310	Daffodil
316	Gallo Gold
318	Mayan Sun
321	Soft Golden Amber
325	Henna Sky
333	Blush Pink
360	Clearwater
362	Tipton Blue
364	Blue Bell
365	Tharon Delft Blue
375	Cerulean Blue
376	Bermuda Blue
378	Alice Blue
381	Baldassari Blue
397	Pale Grey
2002	Storaro Orange

Nr.	Farbe
2003	Storaro Yellow
2004	Storaro Green
2005	Storaro Cyan
2007	Storaro Blue
2008	Storaro Indigo
2009	Storaro Violet
3202	Full Blue
3203	Three Quarter Blue
3204	Half Blue
3206	Third Blue
3208	Quarter Blue
3216	Eighth Blue
3220	Double Blue
3304	Tough Plus Green
3308	Tough Minus Green
3313	Tough 1/2 Minus Green
3314	Tough 1/4 Minus Green
3315	Tough 1/2 Plus Green
3316	Tough 1/4 Plus Green
3317	Tough 1/8 Plus Green
3318	Tough 1/8 Minus Green
3405	Roscosun 85N.3
3406	Roscosun 85N.6
3407	Roscosun CTO
3408	Roscosun 1/2 CTO
3409	Roscosun 1/4 CTO
3410	Roscosun 1/8 CTO
3411	Roscosun 3/4 CTO
3441	Full Straw (CTS)
3442	Half Straw (1/2 CTS)
3443	Quarter Straw (1/4 CTS)
3444	Eighth Straw (1/8 CTS)
1991	Super Heat Shield
1995	Thermashield
3114	UV Filter

Nr	Farbe
4215	15 Blue
4230	30 Blue
4260	60 Blue
4290	90 Blue
4307	7.5 Cyan
4315	15 Cyan
4330	30 Cyan
4360	60 Cyan
4390	90 Cyan
4415	15 Green
4430	30 Green
4460	60 Green
4490	90 Green
4515	15 Yellow
4530	30 Yellow
4560	60 Yellow
4590	90 Yellow
4615	15 Red
4630	30 Red
4660	60 Red
4690	90 Red
4715	15 Magenta
4730	30 Magenta
4760	60 Magenta
4790	90 Magenta
4815	15 Pink
4830	30 Pink
4860	60 Pink
4890	90 Pink
4915	15 Lavender
4930	30 Lavender
4960	60 Lavender
4990	90 Lavender



Chybowski: Clean House



Baldassari: Blast II



Stanley: Dangerous Liaisons



E-Colour+Filter sind in Rollen (1,22m x 7,62m), Bögen (1,22m x 53cm) und halben Bögen (61cm x 53cm) erhältlich.

Rosco's umfangreichste Gruppe mit Farbfiltern für Film, Theater und Fernsehen. Die Palette von E-Colour+ umfasst verschiedenste Filter und Materialien für Farbkorrektur, Farbeffekte, Diffusion und Reflektion. Sie werden unter Anwendung der neuesten Beschichtungsverfahren in hochwertiger Polyesterausführung hergestellt, um höchste Qualitätsstandards und beste Ergebnisse sicherzustellen.

E-COLOUR+ FARBEFFEKTFILTER

Nr.	Farbe
002	Rose Pink
003	Lavender Tint
004	Medium Bastard Amber
007	Pale Yellow
008	Dark Salmon
009	Pale Amber Gold
010	Medium Yellow
013	Straw Tint
015	Deep Straw
017	Surprise Peach
019	Fire
020	Medium Amber
021	Gold Amber
022	Dark Amber
024	Scarlet
025	Sunset Red
026	Bright Red
027	Medium Red
029	Plasa Red
035	Light Pink
036	Medium Pink
039	Pink Carnation
046	Dark Magenta
048	Rose Purple
049	Medium Purple
052	Light Lavender
053	Paler Lavender
058	lavender
061	Mist Blue
063	Pale Blue
068	Sky Blue
071	Tokyo Blue
075	Evening Blue
079	Just Blue
085	Deeper Blue

Nr.	Farbe
088	Lime Green
089	Moss Green
090	Dark Yellow Green
100	Spring Yellow
101	Yellow
102	Light Amber
103	Straw
104	Deep Amber
105	Orange
106	Primary Red
107	Light Rose
108	English Rose
109	Light Salmon
110	Middle Rose
111	Dark Pink
113	Magenta
115	Peacock Blue
16	Medium Blue Green
117	Steel Blue
118	Light Blue
119	Dark Blue
120	Deep Blue
121	Leaf Green
122	Fern Green
124	Dark Green
126	Mauve
127	Smokey Pink
128	Bright Pink
130	Clear
131	Marine Blue
132	Medium Blue
134	Golden Amber
135	Deep Golden Amber
136	Pale Lavender
137	Special Lavender
138	Pale Green
139	Primary Green
140	Summer Blue
141	Bright Blue

Nr.	Farbe
142	Pale Violet
143	Pale Navy Blue
144	No Colour Blue
147	Apricot
148	Bright Rose
151	Gold Tint
152	Pale Gold
153	Pale Salmon
154	Pale Rose
156	Chocolate
157	Pink
158	Deep Orange
159	No Color Straw
161	Slate Blue
162	Bastard Amber
164	Flame Red
165	Daylight Blue
166	Pale Red
169	Lilac Tint
170	Deep Lavender
172	Lagoon Blue
174	Dark Steel Blue
176	Loving Amber
179	Chrome Orange
180	Dark Lavender
181	Congo Blue
183	Moonlight Blue
182	Light Red
184	Cosmetic Peach
185	Cosmetic Burgundy
186	Cosmetic Silver Rose
187	Cosmetic Rouge
188	Cosmetic Highlight
189	Cosmetic Silver Moss
190	Cosmetic Emerald
191	Cosmetic Aqua Blue
192	Flesh Pink
193	Rosy Amber
194	Surprise Pink
195	Zenith Blue
196	True Blue
197	Alice Blue
198	Palace Blue
322	Soft Green
323	Jade
325	Mallard Green
327	Forest Green
328	Follies Pink
332	Special Rose Pink
341	Plum
343	Special Medium Lavender
344	Violet
345	Fuchsia Pink

E-COLOUR+ FARBEFFEKTFILTER

Nr.	Farbe
352	Glacier Blue
353	Lighter Blue
354	Special Steel Blue
363	Special Medium Blue
366	Cornflower
5017	Light Flame
5018	Flame
5041	Salmon
5042	Deep Salmon
5047	Light Rose Purple
5059	Indigo
5077	Green Blue
5201	New Schubert Pink
5202	Max Blue
5205	Turquoise
5207	Lyric Blue
5209	Dewberry
5318	Mayan Sun
5321	Soft Golden Amber
5376	Bermuda Blue
5378	Twilight Blue
5423	Barely Blue
5426	Blueberry
5429	Lapis Blue
5431	White Cap
5433	Surf Blue
5436	Capri Blue
5439	Riviera Blue
5489	Sunset Pink
5499	Hyacinth

700 serie

Nr.	Farbe
701	Provence
702	Special Pale Lavender
704	Lily
705	Lily Frost
707	Ultimate Violet
709	Electric Lilac
711	Cold Blue
712	Bedford Blue
713	J.Winter Blue
714	Elysian Blue
715	Cabana Blue
716	Mikkel Blue
717	Shanklin Frost
718	Half Shanklin Frost
719	Colour Wash Blue
720	Durham Daylight Frost
721	Berry Blue
722	Bray Blue
724	Ocean Blue
725	Old Steel Blue
728	Steel Green
729	Scuba Blue
730	Liberty Green
735	Velvet Green
736	Twickenham Green
738	JAS Green

Nr.	Farbe
744	Dirty White
746	Brown
747	Easy White
749	Hanover Rose
750	Boston Frost
763	Wheat
764	Sun Colour Straw
765	Stamford Yellow
767	Oaklahoma Yellow
770	Burnt Yellow
774	Soft Amber Key 1
775	Soft Amber Key 2
776	Nectarine
777	Rust
778	Millennium Gold
779	Bastard Pink
781	Terry Red
789	Blod Red
790	Moroccan Pink
791	Moroccan Frost
793	Vanity Fair
794	Pretty 'n Pink
795	Magical Magenta
797	Deep Purple
798	Chrysalis Pink

DIFFUSIONSFILTER

Nr.	Farbe
214	Full Tough Spun
215	Half Tough Spun
229	Quarter Spun
216	White Diffusion
416	Three Quarter White
250	Half White Diffusion
450	Three Eighths White
251	Quarter White Diffusion
252	Eighth White Diffusion
452	One Sixteenth White
253	Hanover Frost
255	Hollywood Frost Neu
256	Half Hanover Frost
257	Quarter Hanover Frost
480	Atlantic Frost
481	Half Atlantic Frost
482	Quarter Atlantic Frost
217	Blue Diffusion
224	Daylight Blue Frost
225	Neutral Density Frost
228	Brushed Silk
231	Light Brushed Silk Neu
129	Heavy Frost
220	White Frost
221	Blue Frost
400	Rolux
401	Light Rolux
410	Opal Frost
420	Light Opal Frost
402	Soft Frost

DIFFUSIONSFILTER

Nr.	Farbe
404	Half Soft Frost
414	Full Hilitte
430	Grid Cloth
432	Light Grid Cloth
434	Quarter Grid Cloth

Neu

KORREKTURFILTER

Nr.	Farbe
200	Double Blue
201	Full CT Blue
281	3/4 CT Blue
202	1/2 CT Blue
203	1/4 CT Blue
218	1/8 CT Blue
204	Full CT Orange
285	3/4 CT Orange
205	1/2 CT Orange
206	1/4 CT Orange
223	1/8 CT Orange
207	CT Orange +.3 Neutral Density
208	CT Orange +.6 Neutral Density
441	Full CT Straw
442	Half CT Straw
443	Quarter CT Straw
444	Eighth CT Straw
298	.15 Neutral Density (1/2 stop)
209	.3 Neutral Density (1 stop)
210	.6 Neutral Density (2 stops)
211	.9 Neutral Density (3 stops)
299	1.2 Neutral Density (4 stops)
212	L.C.T. Yellow
213	WF Green
236	HMI to Tungsten
219	Fluorescent Green
241	Fluorescent 5700°K
242	Fluorescent 4300°K
243	Fluorescent 3600°K
244	Plus Green
245	Half Plus Green
246	Quarter Plus Green
278	Eighth Plus Green
247	Minus Green
248	Half Minus Green
249	Quarter Minus Green
279	Eighth Minus Green
226	U.V. Filter
130	Clear

REFLEKTIONSFOLIEN

Nr.	Colour
270	Scrim
271	Mirror Silver
272	Soft Gold Reflector
273	Soft Silver Reflector



Die Rosco Cinegel Filter Serie beinhaltet über 150 Filter, um Licht kontrolliert zu verändern. Seit der Produkteinführung im Jahr 1970 wurde Cinegel kontinuierlich weiterentwickelt und ausgebaut, um den Anforderungen der professionellen Anwender gerecht zu werden. Im Jahr 1974 hat Cinegel den Academy Award für besondere technische Leistungen gewonnen.

Tageslicht Konversions-Filter

AMBER–RoscoSun Tageslicht-Konversions-Filter verringern die Farbtemperatur einer Lichtquelle nach Bedarf. Obwohl sie normalerweise zur Anpassung von Tageslicht mit 5.500K auf Kunstlicht genutzt werden, bietet diese Palette eine Vielzahl von technischen und ästhetischen Möglichkeiten zur Farbkorrektur. Das Material ist durchgefärbt und bietet beste Hitzebeständigkeit und eine überragende Farbtransmission. Alle Filter werden in Rollen zu 122cm x 7,6m geliefert.

Nr. 3407	RoscoSun CTO	Konvertiert 5.500K Tageslicht auf nominal 2.900K
Nr. 3411	RoscoSun 3/4 CTO	Konvertiert 5.500K Tageslicht auf nominal 3.200K
Nr. 3408	RoscoSun 1/2 CTO	Konvertiert 5.500K Tageslicht auf nominal 3.800K
Nr. 3409	RoscoSun 1/4 CTO	Konvertiert 5.500K Tageslicht auf nominal 4.500K
Nr. 3410	RoscoSun 1/8 CTO	Konvertiert 5.500K Tageslicht auf nominal 4.900K
Nr. 3420	RoscoSun Double CTO	Konvertiert 10.000K Tageslicht auf nominal 2.400K

STRAW – RoscoStraw Tageslicht Konversions-Filter mit grösserem Gelbanteil verringern die Farbtemperatur einer Lichtquelle nach Bedarf. Diese Serie bietet einen stärkeren Gelbwert als die traditionellen CTOs, hat aber die gleichen Farbkorrektur- und Transmissionseigenschaften. Das Material ist durchgefärbt und bietet beste Hitzebeständigkeit sowie eine überragende Farbtransmission. Alle Filter werden in Rollen zu 122cm x 7,6 m geliefert.

Nr. 3441	Full Straw (CTS)	Konvertiert 5500K Tageslicht auf nominal 2900K
Nr. 3442	Half Straw (1/2 CTS)	Konvertiert 5500K Tageslicht auf nominal 3800K
Nr. 3443	Quarter Straw (1/4 CTS)	Konvertiert 5500K Tageslicht auf nominal 4500K
Nr. 3444	Eighth Straw (1/8 CTS)	Konvertiert 5500K Tageslicht auf nominal 4900K

Kunstlicht-Konversions-Filter

Kunstlicht-Konversions-Filter sind eine Palette von Blautönen, die die Farbtemperatur einer Lichtquelle nach Bedarf erhöhen. Obwohl sie normalerweise zur Anpassung von Kunstlicht-Leuchten auf Tageslicht genutzt werden, bietet auch diese Palette eine Vielzahl von technischen und ästhetischen Möglichkeiten zur Farbkorrektur. Das Material ist durchgefärbt und bietet beste Hitzebeständigkeit sowie eine überragende Farbtransmission. Alle Filter werden in Rollen zu 122cm x 7,6m geliefert.

Nr. 3202	Full Blue	(CTB)	Konvertiert 3.200K Kunstlicht auf nominal 5.500K Tageslicht
Nr. 3203	Three-Quarter Blue	($\frac{3}{4}$ CTB)	Konvertiert 3.200K Kunstlicht auf nominal 4.700K Tageslicht
Nr. 3204	Half Blue	($\frac{1}{2}$ CTB)	Konvertiert 3.200K Kunstlicht auf nominal 4.100K Tageslicht
Nr. 3206	Third Blue	($\frac{1}{3}$ CTB)	Konvertiert 3.200K Kunstlicht auf nominal 3.800K Tageslicht
Nr. 3208	Quarter Blue	($\frac{1}{4}$ CTB)	Konvertiert 3.200K Kunstlicht auf nominal 3.500K Tageslicht
Nr. 3216	Eighth Blue	($\frac{1}{8}$ CTB)	Konvertiert 3.200K Kunstlicht auf nominal 3.300K Tageslicht
Nr. 3220	Double Blue	(2X CTB)	Konvertiert 2.800K Kunstlicht auf nominal 10.000K Tageslicht

Sun 85 und Neutral Density Filters

Diese Filter können zur Farbkorrektur und/oder Reduzierung der Lichtintensität direkt an Fenstern montiert werden. RoscoSun 85 ist ein Amberfilter, der die Farbtemperatur auf Lichtquellen mit 3.200K abstimmt. Rosco ND-Filter reduzieren den Intensitätslevel des Aussenlichtes auf ein Maß, das mit künstlichen Lichtquellen vergleichbar wird. In zwei zusätzlichen Filtern werden Rosco Sun und ND-Filter in nur einem Material kombiniert. Das Material ist durchgefärbt und bietet eine überragende Farbtransmission. Alle Filter werden - wenn nicht anders angegeben - in Rollen zu 1,45m x 6,7m geliefert.

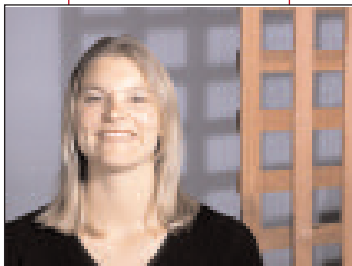
Nr. 3401	RoscoSun 85 Konvertiert 5.500K Tageslicht auf nominal 3.200°K.
Nr. 3415	Rosco N.15 Reduziert die Lichtintensität um eine halbe Blende.
Nr. 3402	Rosco N.3 Reduziert die Lichtintensität um eine Blende.
Nr. 3403	Rosco N.6 Reduziert die Lichtintensität um zwei Blenden.
Nr. 3404	Rosco N.9 Reduziert die Lichtintensität um drei Blenden.
Nr. 3405	RoscoSun 85N.3 Reduziert die Lichtintensität um eine Blende und konvertiert Tageslicht auf nominal 3.200K.
Nr. 3406	RoscoSun 85N.6 Reduziert die Lichtintensität um zwei Blenden und konvertiert Tageslicht auf nominal 3.200K.
Nr. 3421	BlackScrim Perforiertes Material, beidseitig schwarz. Reduziert die Lichtintensität um zwei Blenden ohne die Farbtemperatur zu ändern. (Rolle mit 122cm x 7,6m).
Nr. 3423	Cinescreen Ein gewebtes Material, beidseitig schwarz. Reduziert die Lichtintensität um 2 Blenden.
Nr. 3809	RoscoScrim Ähnlich wie BlackScrim, schwarze Seite wirkt wie ND mit zwei Blendenschritten. (Rolle mit 122cm x 7,6m).

Leuchtstoff-Korrekturfilter

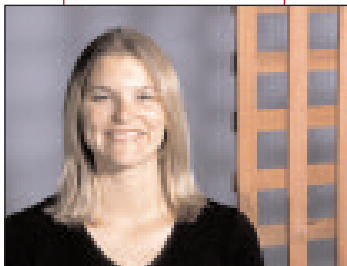
Leuchtstofflampen in der Farbe "Cool White" liefern bereits eine gute Annäherung an Tageslicht, haben aber einen leichten Grünstich. Für den Einsatz von Leuchtstofflampen bei Film oder Video stehen zwei Korrekturtechnologien zur Verfügung: Entweder werden alle anderen Lichtquellen dem Leuchtstofflicht angepasst oder die Leuchtstoffquelle selbst wird korrigiert. Alle Rollen werden in der Grösse 1,22m x 7,6m geliefert.

Nr. 3304	Tough Plusgreen Konvertiert Tageslicht auf "Cool White" Leuchtstoff. Entspricht CC30 Green.
Nr. 3309	Tough 3/4 Minus NEU Grüne Fluorescent-Korrektur für Digital Photographie und Video Anwendungen
Nr. 3315	Tough 1/2 Plusgreen Fügt dem Tageslicht und Kunstlichtquellen mit 3.200K einen höheren Grünanteil hinzu, um eine Balance mit Leuchtstoff- und Entladungslampen zu erreichen. Entspricht CC15 Green.
Nr. 3316	Tough 1/4 Plusgreen Fügt dem Tageslicht und Kunstlichtquellen mit 3.200K einen höheren Grünanteil hinzu, um eine Balance mit Leuchtstoff- und Entladungslampen zu erreichen. Entspricht CC075 Green.
Nr. 3317	Tough 1/8 Plusgreen Fügt dem Tageslicht und Kunstlichtquellen mit 3.200K einen höheren Grünanteil hinzu, um eine Balance mit Leuchtstoff- und Entladungslampen zu erreichen. Entspricht CC035 Green.
Nr. 3308	Tough Minusgreen Konvertiert "Cool White" Leuchtstoff auf Tageslicht durch Absorption des überschüssigen Grünanteils. Entspricht CC30 Magenta.
Nr. 3313	Tough 1/2 Minusgreen Absorbiert den überschüssigen Grünanteil von Leuchtstoff- und Entladungslampen. Entspricht CC15 Magenta.
Nr. 3314	Tough 1/4 Minusgreen Absorbiert den überschüssigen Grünanteil von Leuchtstoff- und Entladungslampen. Entspricht CC075 Magenta.
Nr. 3318	Tough 1/8 Minusgreen Absorbiert den überschüssigen Grünanteil von Leuchtstoff- und Entladungslampen. Entspricht CC035 Magenta.

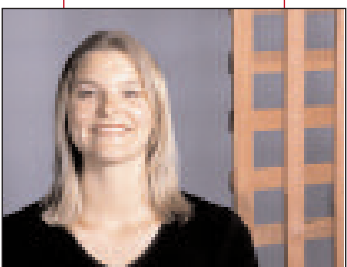
CINEGEL DIFFUSION



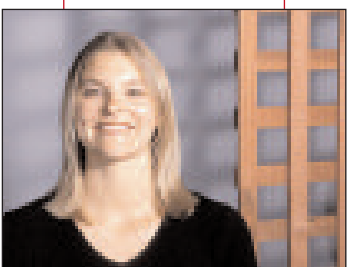
NO DIFFUSION



HILITE



1/2 TOUGH WHITE



**OPAL
TOUGH FROST**

Die Photos zeigen, wie Rosco Diffusionsmedien zur Verbesserung der Zeichnung eines Motives eingesetzt werden können. Lichtquelle und Beleuchtungsposition war für alle vier Motive gleich, beachten Sie jedoch, wie unterschiedlich Tough Silk, Tough Frost und Opal Tough Frost den Schattenwurf beeinflussen.

Diffusionsmaterialien

Mit mehr als 20 verschiedenen Diffusionsmaterialien bietet Rosco die umfassendste Palette überhaupt. Eine Vielzahl von Effekten ist möglich, vom einfachen "Weichzeichnen" der Lichtkanten bis zur Erzeugung einer breiten, schattenfreien Fläche. Die Diffusionsmaterialien sind Bestandteil der Cinegel-Reihe. Beispiele für diese Materialien finden sich im Rosco Cinegel Musterfächer. Sofern nicht anders angegeben, werden alle Materialien in Rollen zu 1,22m x 7,62m geliefert.

Nr. 3002	Soft Frost
Nr. 3004	Half Density Soft Frost
Nr. 3014	Hilite (1.37m x 6.7m)
Nr. 3030	Grid Cloth
Nr. 3032	Light Grid Cloth
Nr. 3034	1/4 Grid Cloth
Nr. 3000	Tough Rolux
Nr. 3001	Light Tough Rolux
Nr. 3006	Tough Spun
Nr. 3007	Light Tough Spun
Nr. 3022	1/4 Tough Spun
Nr. 3008	Tough Frost
Nr. 3009	Light Tough Frost
Nr. 3010	Opal Tough Frost
Nr. 3020	Light Opal Tough Frost
Nr. 3011	Tough Silk
Nr. 3015	Light Tough Silk
Nr. 3026	Tough White Diffusion
Nr. 3027	1/2 Tough White Diffusion
Nr. 3028	1/4 Tough White Diffusion
Nr. 3029	Silent Frost
Nr. 3040	Powder Frost
Nr. 3046	Velvet Frost
Nr. 3047	Light Velvet Frost
Nr. 3060	Silent Grid Cloth™ (1.52m x 6.10m)
Nr. 3062	Silent Light Grid Cloth™ (1.52m x 6.10m)
Nr. 3064	Silent Quarter Light Grid Cloth™ (1.52m x 6.10m)

Dyed Grid Cloth

Ein ganz neuer Ansatz für großflächige Ausleuchtung. Dyed Grid Cloths verbindet Rosco's einzigartige Silent Light Grid Cloth mit den Award-winning Cinegel Korrekturfiltern.

Erhältlich in Rollen von 1,52 x 6,10m oder aber auch als sofort einsetzbare Butterflies, ist Dyed Grid Cloth perfekt als Overhead geeignet, wo Diffusion und Farbkorrektur zusammen eingesetzt werden müssen.

Rolle 1.52m x 6.10m

Nr. 3082 1/2 Straw Grid Cloth

Nutzen Sie diese Amber Korrektur und Soft Diffusion – Kombination, um einen warmen, gemütlichen Schein von jeglicher Lichtquelle zu generieren.

Nr. 3072 1/2 Blue Grid Cloth

Eine ideale Overhead – Diffusion für die Korrektur von großen Tungsten Lichtquellen wie z.B. Space Lights.

Nr. 3090 Moonlight Grid Cloth

Moonlight Grid Cloth kreiert einen sanften, blassen Lichtstrahl und ist das perfekte Werkzeug, um die anspruchsvollsten natürlichen Lichtquellen nachzustellen.

CINEGEL FARBFILTER

CalColor™

Gewinner Academy Award 1999

Die kalibrierten Farben der Rosco CalColor Reihe sind speziell auf die spektrale Empfindlichkeit von Farbfilmen abgestimmt. Die Serie umfasst die Primärfarben Rot, Grün und Blau, sowie die Sekundärfarben Zyan, Magenta und Gelb und die Zwischentöne Pink und Lavender. Jede Farbe ist in vier Dichten erhältlich: 15, 30, 60 und 90, diese korrespondieren mit 1/2, 1, 2 und 3 kalibrierten Blendenschritten. In der Farbphotographie reagieren drei lichtempfindliche Schichten individuell unterschiedlich auf die blauen, grünen und roten Spektralanteile des Lichts. CalColor Filter justieren die Transmission dieser Farbanteile für individuelle Lichtquellen auf eine gemeinsame und zuverlässige Weise. Als Ergebnis erhält der lichtsetzende Kameramann eine selektive und präzise Kontrolle über seine Farbgestaltung und der Wiedergabe auf dem Filmmaterial. CalColor Filter sind Teil der Rosco Cinegel Palette und sind als Einzelfarben im Cinegel Musterfächer enthalten.

Bogengrösse: 50cm x 61cm Rollengrösse: 1,22m x 7,62m

Ein 25cm x 30cm großes Musterset ist ebenfalls erhältlich. Siehe Seite 20.

Nr. 4215 15 Blue (1/2 stop)
Nr. 4230 30 Blue (1 stop)
Nr. 4260 60 Blue (2 stop)
Nr. 4290 90 Blue (3 stop)

Nr. 4307 07 Cyan (1/4 stop)
Nr. 4315 15 Cyan (1/2 stop)
Nr. 4330 30 Cyan (1 stop)
Nr. 4360 60 Cyan (2 stop)
Nr. 4390 90 Cyan (3 stop)

Nr. 4415 15 Green (1/2 stop)
Nr. 4430 30 Green (1 stop)
Nr. 4460 60 Green (2 stop)
Nr. 4490 90 Green (3 stop)

Nr. 4515 15 Yellow (1/2 stop)
Nr. 4530 30 Yellow (1 stop)
Nr. 4560 60 Yellow (2 stop)
Nr. 4590 90 Yellow (3 stop)

Nr. 4615 15 Red (1/2 stop)
Nr. 4630 30 Red (1 stop)
Nr. 4660 60 Red (2 stop)
Nr. 4690 90 Red (3 stop)

Nr. 4715 15 Magenta (1/2 stop)
Nr. 4730 30 Magenta (1 stop)
Nr. 4760 60 Magenta (2 stop)
Nr. 4790 90 Magenta (3 stop)

Nr. 4815 15 Pink (1/2 stop)
Nr. 4830 30 Pink (1 stop)
Nr. 4860 60 Pink (2 stop)
Nr. 4890 90 Pink (3 stop)

Nr. 4915 15 Lavender (1/2 stop)
Nr. 4930 30 Lavender (1 stop)
Nr. 4960 60 Lavender (2 stop)
Nr. 4990 90 Lavender (3 stop)

Cinelux™

Cinelux ist eine Sammlung von Farbeffektfiltern aus der amerikanischen Roscolux Reihe. Sie sind ideal für den Einsatz in Film- und Fernsehproduktionen geeignet, wo grössere Scheinwerfer genutzt werden und wo die Farben oft in Auslegerfilterrahmen montiert werden. Die Cinelux Filter sind Bestandteil von Roscos Cinegel Reihe, Beispiele finden sich im Cinegel Musterfächer. Rollengrösse: 1,22m x 7,62m.

Nr. 02 Bastard Amber
Nr. 302 Pale Bastard Amber
Nr. 06 No Color Straw
Nr. 08 Pale Gold
Nr. 310 Daffodil
Nr. 12 Straw
Nr. 16 Light Amber
Nr. 316 Gallo Gold
Nr. 17 Light Flame
Nr. 18 Flame
Nr. 318 Mayan Sun
Nr. 21 Golden Amber
Nr. 321 Soft Golden Amber
Nr. 23 Orange
Nr. 26 Light Red
Nr. 33 No Color Pink
Nr. 333 Soft Blush Pink
Nr. 34 Flesh Pink
Nr. 37 Pale Rose Pink
Nr. 39 Skelton Exotic Sangria
Nr. 41 Salmon
Nr. 42 Deep Salmon
Nr. 44 Middle Rose
Nr. 47 Lt. Rose Purple

Nr. 51 Surprise Pink
Nr. 59 Indigo
Nr. 60 No Color Blue
Nr. 360 Clearwater
Nr. 62 Booster Blue
Nr. 362 Tipton Blue
Nr. 364 Bell Blue
Nr. 65 Daylight Blue
Nr. 365 Tharon Delft Blue
Nr. 376 Bermuda Blue
Nr. 77 Green Blue
Nr. 378 Alice Blue
Nr. 80 Primary Blue
Nr. 83 Medium Blue
Nr. 87 Pale Yellow Green
Nr. 88 Light Green
Nr. 89 Moss Green
Nr. 91 Primary Green
Nr. 92 Turquoise
Nr. 93 Blue Green
Nr. 97 Light Grey
Nr. 397 Pale Grey
Nr. 98 Medium Grey
Nr. 99 Chocolate

Die Storaro Selection™

Diese zehn Farbeffektfilter wurden nach Vorgaben des grossen Cinematographen Vittorio Storaro entwickelt. Mit diesen Farben werden die wesentlichen chromatischen Elemente des sichtbaren Spektrums abgedeckt, sie sind zur Erzeugung von dramatischen Effekten und für eine starke emotionale Reaktion gedacht. Beispiele finden sich im Cinegel Musterfächer. Rollengrösse: 1,22m x 7,62m.

Nr. 2001	Storaro Red	Nr. 2006	Storaro Azure
Nr. 2002	Storaro Orange	Nr. 2007	Storaro Blue
Nr. 2003	Storaro Yellow	Nr. 2008	Storaro Indigo
Nr. 2004	Storaro Green	Nr. 2009	Storaro Violet
Nr. 2005	Storaro Cyan	Nr. 2010	Storaro Magenta

Das CalColor System ist patentiert
(U.S. Patent # 6,259,572 issued July 2001)

Bogenlichtlampen und HMI Leuchten

Zur Farbkorrektur für Kohle-Bogenlampen und HMI-Leuchten ist diese spezielle Palette von Filtern gedacht. Die Korrekturfilter reduzieren die Farbtemperatur der Quelle in abgestimmten Schritten. Rollengröße: 122cm x 7,6m.

Nr. 3102	Tough MT2	Konvertiert Bogenlicht zusammen mit Y1 auf 3.200°K Kunstlicht. Sinnvoll auch als Amber-Konversionsfilter für HMI- und CID-Lampen.
Nr. 3106	Tough MTY	Einzelfilter, um Bogenlicht auf 3.200°K Kunstlicht zu konvertieren.
Nr. 3107	Tough Y1	Blasser Gelb-Filter für HMI und Bogenlampen, um den UV-Anteil zu absorbieren und eine Balance zum Tageslicht zu schaffen.
Nr. 3114	Tough UV Filter	Ein sanfter Warmfilter, der 90% des UV-Anteils unterhalb 390 nm reduziert. Eliminiert das Fluoreszieren, das HMI und Bogenlampen bei einigen Farbtönen und Pigmenten erzeugen.
Nr. 3134	Tough MT54	Blasser Gelb-Filter für HMI und Bogenlampen um sanfte Warmtöne zu erzeugen.
Nr. 3150	Industrial Vapor	Konvertiert Tungsten zu Natrium Vapor (Straßenbeleuchtung) NEU
Nr. 3152	Urban Vapor	Kreiert die visuelle rötlich-orange Erscheinung von Natrium Vapor (Straßenbeleuchtung), jedoch NEU ohne den Grünanteil dieser Straßenleuchten.

Acrylglas-Platten

Rosco Lexpanels zur Tageslichtkorrektur oder zur Reduzierung der Lichtintensität sind in 1,22m x 2,44m lieferbar. Sie sind schnell zu montieren, einfach zu bearbeiten und vielfach wiederverwendbar. Teilweise auch in 1,52 x 2,44m erhältlich.

Nr. 3761	Roscolex 85	Optisch klare Acrylglas-Platte, (nicht in 1,52 x 2,44m lieferbar). Konvertiert 5.500°K auf nominal 3.200°K.
Nr. 3751	Roscolex 1/2 CTO	Optisch klare Acrylglas-Platte, (nicht in 1,52 x 2,44m lieferbar). Konvertiert 5.500°K auf nominal 3.800°K.
Nr. 3762	Roscolex N.3	Optisch klare Acrylglas-Platte. Reduziert die Lichtintensität um eine Blende.
Nr. 3763	Roscolex N.6	Optisch klare Acrylglas-Platte. Reduziert die Lichtintensität um zwei Blenden.
Nr. 3764	Roscolex N.9	Optisch klare Acrylglas-Platte. Reduziert die Lichtintensität um drei Blenden.

Polarisationsfilter

Dieser Spezialfilter mit Polarisationssschicht in neutralem Grau reduziert Spiegelungen auf glatten Oberflächen, Glas, Wasser, Papier und einigen Metallen. Besonders wirksam in Verbindung mit einem zweiten Polfilter am Objektiv (Kreuzpolarisation). Der Polfilter muss in einigem Abstand zu heißen Lichtquellen eingesetzt werden.

Nr. 730011	Bogen: 43cm x 51cm
Nr. 730012	Rolle: 43cm x 3,05mm
Nr. 730013	Rolle: 43cm x 15,24m

Roscopaks™

Roscopak Materialien haben ein geringes Gewicht, sind aber trotzdem fest und haltbar. Dieses Reflektionsmaterial kann beliebig geklebt oder getackert werden und verwandelt jede beliebige Fläche in einen effizienten Reflektor. Jedes Roscopak kann auf 1,2m x 1,4m aufgeklappt werden und wird in einer handlichen Kunststofftasche geliefert.

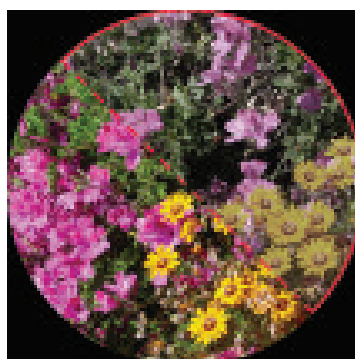
Nr. 35850910	Roscopak S/G (silber/gold)
--------------	-------------------------------



Trucolor IR Kamerafilter **NEU**

Der 3,3mm dicke, optische Kamerafilter stellt eine korrekte Farbsaturierung sicher, wenn durch den Einsatz von Neutral Density Filtern die Farben eigentlich verblassen. Der Rosco TruColor IR Kamerafilter balanciert das sichtbare und Infrarot-Licht und erlaubt den Kamerasensoren, die richtige Farbsaturierung zu berechnen und die Farbe ausdrucksstark in der finalen Zusammstellung wieder zu geben.

Nr. 1204 8010 4565	10,16cm x 14,35cm
Nr. 1204 8010 5656	14,35cm x 14,35cm
Nr. 1204 8010 6666	16,76cm x 16,76cm



Ohne TruColor IR Kamerafilter



Mit TruColor IR Kamerafilter

Technisches Handbuch Farb- und Korrekturfilter

Das 32seitige "Filter Facts" Handbuch ist vermutlich die beste technische Übersicht für die Nutzung von Korrekturfiltern. Hier werden unterschiedliche Lichtquellen wie z.B. Tageslicht, HMI, Kunstlicht sowie Entladungslampen, Glühlucht, Leuchtstofflampen und verschiedene andere mit den entsprechenden Korrekturfiltereinsatzmöglichkeiten aufgezeigt. "Filter Facts" kann von der Rosco Webseite downgeloadet oder bei Rosco und allen Rosco Handelspartnern als kostenfreie Druckversion bezogen werden.



Butterflies and Overheads

Bestimmte Cinegel Filter sind als fertige Zuschnitte für Butterfly- und Overhead-Rahmen erhältlich, wie sie im Filmlicht eingesetzt werden. Sie können aus unseren Standardfiltern wie Soft Frost oder Scrim produziert werden, aber auch nach kundenspezifischen Angaben aus der CTO oder CTB Filterreihe, in jeglicher Größe und Finish. Wählen Sie den Farbkorrekturfilter aus der Cinegel Serie; Tageslicht-Konversionsfilter verringern die Farbtemperatur einer Lichtquelle, Kunstlicht-Konversionsfilter erhöhen die Farbtemperatur nach Bedarf. Alle Filtermaterialien werden mit gesäumten Kanten und Verschlüssen geliefert. 3014 and 3029 haben einen verschweißten Saum alle 1,22m. 3030, 3032, und 3034 haben einen vernähten Saum.

Erhältlich in den Standardgrößen für die geläufigen Rahmen sowie in allen gewünschten Spezialgrößen.

Single Net - Black
 Double Net - Black
 Single Net - White
 Double Net - White
 Black Solid
 White Solid
 White Sheet
 China Silk - White
 China Silk - Black
 Artificial Silk - White
 Artificial Silk - Black

Artificial 1/4 Silk - White
 Artificial 1/4 Silk - Black
 Grid Cloth (Full/Half/Quarter)
 Silent Grid Cloth (Full/Half/Quarter)
 Griffolyn B & W - T55
 Griffolyn B & W - T85
 Ultrabounce
 Silver Lame
 Gold Lame
 S/G Checkerboard
 Silver Dayflector

Gold Dayflector
 Muslin (Bleached)
 Muslin (Unbleached)
 Grey Muslin
 Hi-Lite
 Chromakey Blue
 Chromakey Green
 Digicomp Blue
 Digicomp Green
 Soft Frost



Reflektionsmedien

Rosco bietet eine breite Palette an Reflektionsmedien und Reflektortafeln für jeden Einsatzzweck. Die Produktbezeichnung gibt den Reflektionsgrad und Einsatzzweck an. Details zu den Reflektionsmaterialien finden sich im Cinegel Musterfächer.

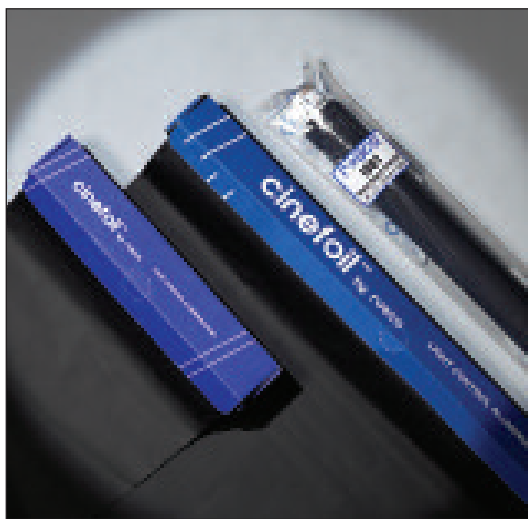
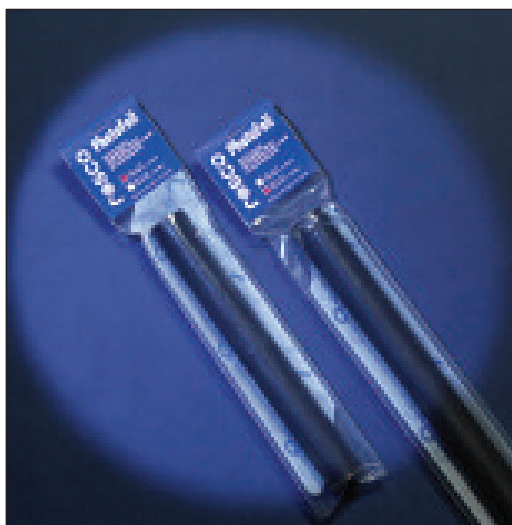
Lieferbar in Rollen mit 1,22m x 7,6m.

Nr. 3801	Roscoflex M (Spiegel)	Nr. 3809	RoscoScrim (perforiert silber/schwarz)
Nr. 3802	Roscoflex H (Hart)	Nr. 3812	Featherflex S/G (silber/gold)
Nr. 3803	Roscoflex S (Weich)	Nr. 3813	Thin Mirror - S (1.52m x 6.10m)
Nr. 3804	Roscoflex SS (Extra weich)	Nr. 3814	Thin Mirror - G (1.52m x 6.10m)
Nr. 3805	Roscoflex G (Gold gefärbt)	Nr. 3840	Cinebounce - White/Black
Nr. 3830	Spun Silver		

Cinefoil™ mattschwarz

Cinefoil ist ein mattschwarzes Aluminiummaterial, das Licht geradezu "verschluckt". Ideal zum Kaschieren von Leuchten oder zur Beseitigung von Neben- und Streulicht. Es lässt sich leicht formen und biegen, um zum Beispiel Torblenden zu ersetzen. Cinefoil ist ein leichtes, aber haltbares Material, das einfach geklebt oder getackert werden kann.

Nr. 360112	61cm x 7,62m (im Karton)
Nr. 360113	30cm x 15,5m (im Karton)
Nr. 360114	1,22m x 7,62m (im Karton)
Nr. 101P10012425	61cm x 7,62m (kunststoffverpackt)
Nr. 101P10011250	30cm x 15,5m (kunststoffverpackt)



Mattschwarzes Photofoil™

Cinefoil™ ist nun auch in kürzeren Längen erhältlich, optimal geeignet für Fotografen, Videografen und Studenten. Photofoil bietet die gleichen Lichtkorrektur-Eigenschaften zum optimalen Preis-Leistungsverhältnis in schützender Kunststoffverpackung.

Nr. 101 01001 1210	Mattschwarze Photofoil, 30cm x 3,48m
Nr. 101 01001 2410	Mattschwarze Photofoil, 61cm x 3,48m

IR/UV SCHUTZFILTER

Thermashield™

Thermashield wird auf einer 0,07 mm dünnen Polyester-Basis gefertigt und ist mit einer fortschrittlichen Reflektionsbeschichtung versehen, die infrarote Energie reflektiert und so verhindert, dass diese in Farbfiltern in Wärme umgesetzt wird. Thermashield muss immer mit der beschichteten Seite zur Lichtquelle eingesetzt werden, diese Seite ist durch einen Marker gekennzeichnet. Fehlt der Marker, so lässt sich die beschichtete Seite durch ein leichtes Schillern erkennen, auch kann sie durch ihre elektrische Leitfähigkeit mit einem Ohmmeter festgestellt werden. Die Beschichtung ist empfindlich, rauher Umgang und Fingerabdrücke sind zu vermeiden, da sie die Effektivität des Filters einschränken.

Obwohl Thermashield ein besonders effektiver Infrarotfilter ist, limitiert das Polyester-Grundmaterial den Einsatzbereich auf Scheinwerfer mit 1000 W oder weniger (1250 W bei 240 V). Thermashield ist nicht für besonders heiße Leuchtmittel wie Xenon oder HMI geeignet.

Nr. 199510	Bogen:	30cm x 30cm
Nr. 199511	Bogen:	50cm x 61cm

Super Heat Shield™

Super Heat Shield ist ein extrem hitzebeständiges Kunststoffmaterial, das die Wärmestrahlung einer Lichtquelle wirkungsvoll abschirmt. Für optimale Wirksamkeit muss zwischen Heat Shield und jedem weiteren Filter ein Mindestabstand von 2,5 cm eingehalten werden.

Nr. 1991	Bogen:	50cm x 6 cm
Nr. 19912	Rolle:	61cm x 15,24m
Nr. 19911	Halbe Rolle:	61cm x 7,62m
Nr. 19913	Breite Rolle:	1,22m x 7,62m

UV Filter™

Rosco UV-Filter verlängern die effektive Standzeit Ihrer Farbfilter, indem sie die zerstörerische UV-Strahlung absorbieren, die zur Ausbleichung von Farben führen kann. Obwohl sich die exakte Lebensdauer eines Farbfilter nicht genau bestimmen lässt, so verlängert der UV-Filter diese um mindestens das Dreifache. Dies ist besonders im Einsatz mit T8-Leuchtstofflampen sinnvoll.

Nr. 31141	Bogen:	50cm x 61cm
Nr. 3114	Rolle:	61cm x 15,24m
Nr. 311413	Rolle:	1,22m x 7,62m
Nr. 311414	UV Filter Sleeve	

Fluorescent Sleeves™ für Leuchtstofflampen

Rosco Sleeves sind zur gezielten Veränderung von Farbe oder Farbtemperatur von Leuchtstofflampen entwickelt und werden mit Supergel, Roscolux, Cinegel oder E-Colour Filtern bestückt. Der Einsatz auf Leuchtstoffröhren hoher Leistung (wie HO / HE) oder mit Spezialröhren sollte vorher getestet werden. Fluorescent Sleeves sind in den Längen 0,61m, 1,22m, 1,52m sowie in Sonderlängen lieferbar.

Fluorescent Sleeves sind erhältlich als Röhre + 1 Filter oder Röhre, Filter + UV-Schutzfilter sowie als klare Röhre. Endkappen können für alle Größen bereitgestellt werden.

T5 (T16)

T8

T12

Bitte sprechen Sie uns für technische Datenblätter an.

ChromaSleeves

ChromaSleeves sind durchgefärbte Polykarbonat-Sleeves mit einem integrierten UV-Filter, um vorzeitige Farbausbleichung zu vermeiden. Die ChromaSleeves sind in 9 Standardfarben ab Lager verfügbar, aber auch in kundenspezifischen Rosco-Farben produzierbar. Der Lieferumfang der Sleeves umfasst zwei Endkappen, die gut über die Sleeve-Enden passen und die Röhre umschließen, so dass, falls die Lampe bricht, Glasscherben nicht herausfallen können. ChromaSleeves für T5 und T8 Röhren sind in unterschiedlichen Längen verfügbar.

Nr. 110 08410	Dark Blue	Nr. 110 08415	Yellow
Nr. 110 08411	Green	Nr. 110 08416	Light Blue
Nr. 110 08412	Red	Nr. 110 08417	Amber
Nr. 110 08413	Purple		
Nr. 110 08414	Pink		

Für Sonderfarben können Mindestbestellmengen benötigt werden, hier ist mit einer Lieferzeit von ca. 4 Wochen zu rechnen.



Quick Color Sleeves **NEU!**

Mit den neuen „Quick Color Sleeves“ kann schnell und kostengünstig jede Farbe auf nahezu alle Leuchtstoffröhren gebracht werden. Quick Color Sleeves sind zusammengeschnittene Farb- und Korrekturfilter aus allen Rosco Filtergruppen. Flach zusammengefaltet sind sie einfach und kostengünstig zu lagern und versenden, auseinandergerollt können Quick Color Sleeves direkt über die Leuchtstoffröhre gezogen bzw. einfach mit Schere oder Messer auf die benötigte Länge gekürzt werden.

Schaffen Sie Farbakzente in Restaurants, Theatern, Einkaufszentren oder anderen Arealen. Ändern Sie Farben für unterschiedliche Anlässe. Kein besonderes technisches Know-how erforderlich. Einfach die alte Quick Color Sleeve von der Leuchtstoffröhre ziehen und sie durch eine neue Farbe ersetzen. Passen Sie Farbtemperatur und -balance in Fernsehstudios an oder verringern Sie die Beleuchtungsstärke vor Ort in wenigen Minuten mit ND- oder anderen Korrektur-Filtern. Quick Color Sleeves sind in allen Roscofarben und allen Standardgrößen erhältlich. Kontaktieren Sie uns für weitere technische Informationen und Sondergrößen.

Nr. 110 08430 4805	T5x1,22 m
Nr. 110 08430 4808	T8x1,22 m
Nr. 110 08430 4812	T12x1,22 m

Bitte definieren Sie mit Ihrer Bestellung den gewünschten Roscofilter.



RoscoView won the Cinec
Award for Lighting
Engineering Category

Das RoscoVIEW System

RoscoVIEW umfasst zwei separate Komponenten:

- 1) RoscoVIEW Folie für Fenster
- 2) RoscoVIEW Kamerafilter

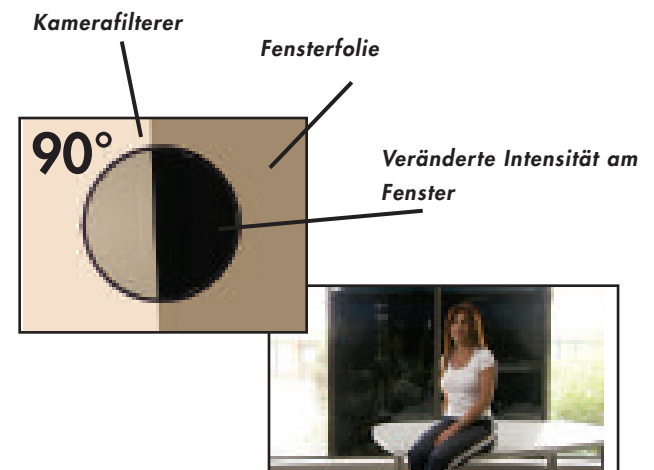
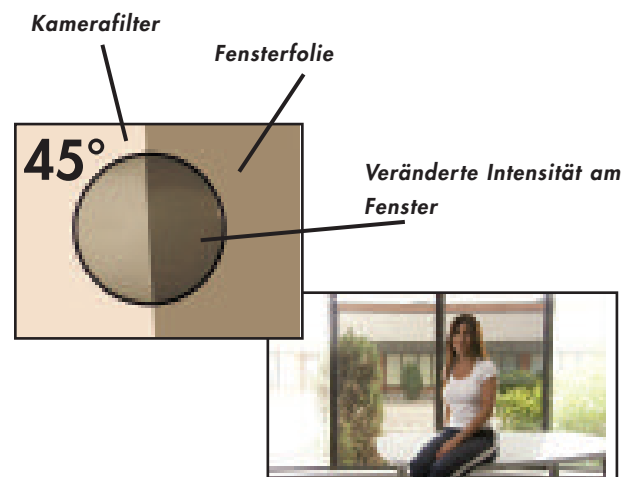
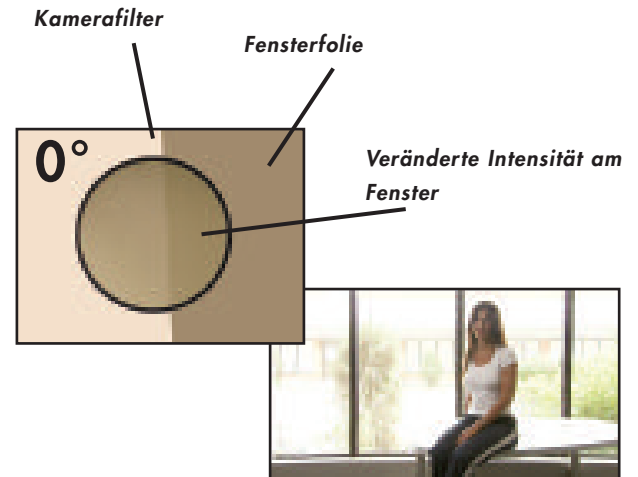
Sobald zusammen genutzt, können Sie die Helligkeit, die durch die Fenster gesehen wird, zu 100% kontrollieren, ohne Beleuchtungsniveau und -charakter im Studio zu verändern.

Merkmale:

- Optisch klare, sehr breite Fensterfolie mit hoher Transmission.
- Neutral Grau.
- UV widerstandsfähig.
- ND Äquivalenz: weniger als eine Blende bei 0° linear.
- Nahezu kompletter Blackout bei 90°.
- Standardrollen: 1,42m x 2,74m.
- Sonderlängen möglich.

Vorteile:

- Unmittelbare Anpassung and Veränderung der externen Lichtverhältnisse.
- Reduzierung der Umbauzeiten und -kosten
- Ideal bei schwer zugänglichen Stellen und regelmäßigen Filterwechseln
- Sehr ökonomisch auch für große Fensterfronten
- Nahezu jede Größe kann mit mehreren Folien abgedeckt werden
- RoscoVIEW kann direkt an Fenstern befestigt, auf Rahmen gespannt oder im RoscoShade System integriert werden.



Ein RoscoVIEW Demovideo finden Sie online unter:

RoscoShades

RoscoShades, für permanente Installation in Fernsehstudios und anderen Broadcast-Einrichtungen konzipiert, bieten komplette Kontrolle über die Lichtintensität und Farbtemperatur von einfallendem Tageslicht. Das System kann mit allen Rosco Academy Award® ausgezeichneten Korrekturfiltern bestückt werden.

RoscoShades sind in Studios besonders nützlich, in denen der Blick aus dem Fenster Teil des Fernsehbildes ist.

RoscoShades werden individuell für Ihre speziellen Fenster- und Filteranwendungen angefertigt. RoscoShades sind entweder in manuellen oder in motorischen Versionen verfügbar. Letzteres ist häufig gewählt, wenn die Fenster besonders groß oder schwer erreichbar sind. Bis zu fünf verschiedene Filter kann das RoscoShades System aufnehmen.



Elektronische Motoransteuerung erlauben den Wechsel verschiedener Filter innerhalb weniger Sekunden.

Ein RoscoShades Demovideo finden Sie online unter:

www.rosco.com/uk/video/roscoshades.asp

CINEGEL KITS

Farbfilterkit

Dieses Filterkit beinhaltet 12 verschiedene Filter (jeweils einen pro Farbe) in der Größe von 30,48cm x 30,48cm.

Kalte/ warme Farben

Nr. 103	Straw
Nr. 110	Middle Rose
Nr. 205	Half CT Orange
Nr. 192	Flesh Pink
Nr. 134	Golden Amber
Nr. 162	Bastard Amber
Nr. 122	Fern Green
Nr. 115	Peacock Blue
Nr. 245	Half Plus Green
Nr. 202	Half CT Blue
Nr. 117	Steel Blue
Nr. 136	Pale Lavender

Gesättigte Farben

Nr. 101	Yellow
Nr. 106	Primary Red
Nr. 139	Primary Green
Nr. 119	Dark Blue
Nr. 158	Deep Orange
Nr. 128	Bright Pink
Nr. 104	Deep Amber
Nr. 111	Dark Pink
Nr. 116	Medium Blue Green
Nr. 197	Alice Blue
Nr. 147	Apricot
Nr. 148	Bright Rose

Nr. 11009060SKIT - Kalte/ warme Farben

Nr. 11009070SKIT - Gesättigte Farben

Korrekturfilterkit

Dieses Filterkit beinhaltet 12 verschiedene Filter (jeweils einen pro Farbe) in der Größe von 30,48cm x 30,48cm.

Nr. 201	Full CT Blue
Nr. 202	Half CT Blue
Nr. 203	Quarter CT Blue
Nr. 218	Eighth CT Blue
Nr. 217	Blue Diffusion
Nr. 221	Blue Frost
Nr. 204	Full CT Orange
Nr. 205	Half CT Orange
Nr. 206	Quarter CT Orange
Nr. 223	Eighth CT Orange
Nr. 207	Full CTO +.3NDTO
Nr. 208	Full CTO +.6ND

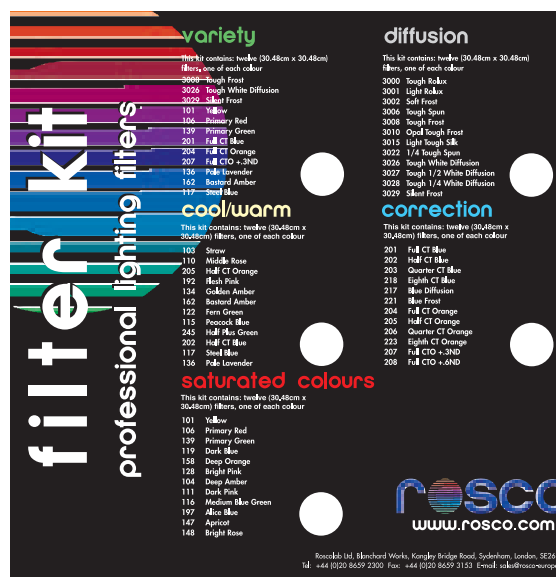
Nr. 11009030SKIT - Korrekturfilterkit

Cinegelauswahl Kit

Dieses Filterkit beinhaltet 12 verschiedene Filter (jeweils einen pro Farbe) in der Größe von 30,48cm x 30,48cm.

Nr. 3008	Tough Frost
Nr. 3026	Tough White Diffusion
Nr. 3029	Silent Frost
Nr. 101	Yellow
Nr. 106	Primary Red
Nr. 139	Primary Green
Nr. 201	Full CT Blue
Nr. 204	Full CT Orange
Nr. 207	Full CTO +.3ND
Nr. 136	Pale Lavender
Nr. 162	Bastard Amber
Nr. 117	Steel Blue

Nr. 11009010SKIT - Cinegelauswahl



CalColor Kit

Dieses Filterkit beinhaltet 25cm x 30cm große Bögen aller 32 CalColorfilter.

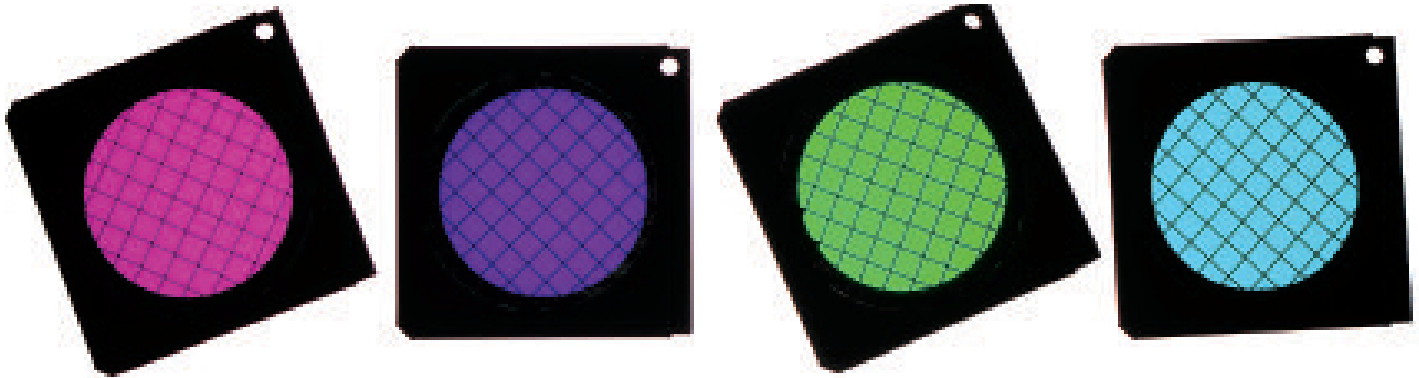
Nr. 224010 25cm x 30cm CalColor Kit

Diffusionsfilterkit

Dieses Filterkit beinhaltet 12 verschiedene Diffusionsfilter (jeweils 1 gleicher) in der Größe von 30,48cm x 30,48cm.

Nr. 3000	Tough Rolux
Nr. 3001	Light Rolux
Nr. 3002	Soft Frost
Nr. 3006	Tough Spun
Nr. 3008	Tough Frost
Nr. 3010	Opal Tough Frost
Nr. 3015	Light Tough Silk
Nr. 3022	1/4 Tough Spun
Nr. 3026	Tough White Diffusion
Nr. 3027	Tough 1/2 White Diffusion
Nr. 3028	Tough 1/4 White Diffusion
Nr. 3029	Silent Frost

Nr. 11009020SKIT - Diffusion



Permacolor dichroitische Glasfilter

Rosco Permacolor dichroitische Filter sind die optimale Wahl für Designer, die langlebige und hochwertige Qualitätsfilter benötigen. Permacolor erfüllt die Anforderungen heißer Lichtquellen wie z.B. MR16, Entladungslampen oder leistungsstarken Kunstlichtscheinwerfern und sind die ideale Lösung für permanente Installationen. Rosco's Standardfarben beinhalten sehr gesättigte Farben, die in der Folienversion schnell ausbleichen würden aber auch Pastelltöne, die bereits von führenden Architekturlichtdesignern weltweit eingesetzt werden. Wir garantieren eine gleich bleibend hohe Qualität und exakt reproduzierbare Farbtöne. Permacolor Glasfilter sind nahezu in jeder Größe und Form erhältlich.

Standardfarben

Nr.	Farben
36500	Primary Red
36100	Flame Red
35900	Orange
35600	Medium Orange
35401	Amber
35200	Yellow
34959	Light Yellow Green
35156	Fern Green
35055	Primary Green
34853	Turquoise
35700	Sea Blue
35590	Cyan

Nr.	Farben
35400	Sky Blue
35100	Light Blue Green
31080	Primary Blue
34600	Medium Red Blue
34200	Deep Purple
34965	Lavender
34640	Vivid Magenta
34763	Deep Magenta
34630	Hot Pink
34758	Medium Pink
31033	Light Pink

Farben der Architekturserie

Nr.	Farben
31337	Pale Pink
31018	Amber Blush
31002	Bastard Amber
31013	Goldenrod
31012	Bright Straw
31086	Industrial Green
31073	Peacock Blue
31065	Mediterranean Blue
31062	Booster Blue
31055	Lilac
31054	Lavender Accent
31048	Purple Fusion

Permacolor Technische Beschichtungen

IR/UV FILTER (HOT MIRROR)

IR/UV Filter ist ein Klarglasfilter, der entwickelt wurde, um Infrarot- und UV-Anteile zu reflektieren und sichtbares Licht passieren zu lassen. Ideal für Architekturlicht und Anwendungen in Museen. Lieferbar in Standardgrößen und kundenspezifischen Zuschnitten. Nr. 058000

UV BLOCKFILTER

UV Block Filter reflektieren ultraviolette Energie sowohl im Nah- als auch im Fernbereich bei 250 nm. Die nur minimale Farbänderung erlaubt den Einsatz dieser Filter sowohl im Beleuchtungsbereich als auch für technische Anwendungen. Lieferbar in Standardgrößen und kundenspezifischen Zuschnitten. Nr. 054000

WOODS GLAS UV-EFFEKTFILTER

Dieser dichroitische Filter lässt UV-Anteile des Lichts im Wellenlängennahbereich von 365-400 nm passieren, reflektiert jedoch fast alle sichtbaren Anteile. Anwendungen für diesen Filter finden sich bei der Erzeugung von Schwarzlichteffekten (erfordert eine Lichtquelle mit hohem UV-Anteil, wie z.B. HMI Lampen) und Instrumentenspiegeln, die den UV-Bereich nicht reflektieren sollen. Lieferbar in Standardgrößen und kundenspezifischen Zuschnitten. Nr. 053650

Sonderfarben

Wenn Sie den Farbton, den Sie benötigen, in der Standard-Serie nicht finden können, befindet er sich vielleicht in unserer Farbensammlung. Viele Nicht-Standard-Farben finden sich hier und sind sofort lieferbar. Es handelt sich hier um kundenspezifische Farbtöne oder Farbfilter-Referenzen. Bitte fragen Sie Rosco nach weiteren Informationen.

Kundenspezifische Farben

Erfordert Ihr Projekt einen speziellen Farbton, so wird Rosco diesen nach Vorlagenmuster für Sie generieren. Für das Design einer kundenspezifischen Farbe entstehen Entwicklungskosten und eventuell sind Mindestabnahmemengen erforderlich. Bitte fragen Sie Rosco nach weiteren Details.

PERMACOLOR

Permacolor Sicherheits-Farbrahmen

- Nr. 0059525 158mm x 158mm Permacolor Metallrahmen mit Sicherheitsgitter für 133mm Glas (rund)
- Nr. 0059075 190mm x 190mm Permacolor Metallrahmen mit Sicherheitsgitter für 168mm Glas (rund)
- Nr. 0059100 254mm x 254mm Permacolor Metallrahmen mit Sicherheitsgitter für 209mm Glas (rund)



Es gibt nun auch einen kostenfreien Permacolor Musterfächer, welcher die entsprechenden Supergel Referenzfarben als Muster für die Permacolor Standard und Architektur-Serien zeigt.



Das Permacolor Muster Kit der Architektur-Serie enthält gerahmte Muster in Diagröße für jede der 12 Einzelfarben, der 6 Korrekturfilter, von White Diffusion und der IR/UV Filter. Nr. 98600 0000

Das Permacolor Muster Kit der Standard-Serie enthält gerahmte Muster in Diagröße für jede der 24 Einzelfarben. Nr. 98500 0000

Cinedichro™

Cinedichro™ Filter sind extrem haltbare, hitzebeständige dichroitische Glasfilter. Cinedichro™ wurde entwickelt, um eine akkurate Farbkorrektur zu erreichen, die alle Industriestandards zur Anpassung von Tageslicht und Kunstlicht erfüllt. Cinedichro™ Filter können in den meisten Filmscheinwerfern eingesetzt werden - sogar in 6 kW PARs - und haben einen maximalen Durchmesser von 34,2cm. Zum Einsatz von Cinedichro™ Filtern mit speziellen Scheinwerfern bietet Rosco auf Anfrage weitere Informationen.

- | | |
|--|--|
| No. 05329210 Cinedichro™ Full Blue CTB | No. 05349810 Cinedichro™ 1/2 CTO |
| No. 05329410 Cinedichro™ 1/2 Blue CTB | No. 05349910 Cinedichro™ 1/4 CTO |
| No. 05329810 Cinedichro™ 1/4 Blue CTB | No. 05343010 Cinedichro™ White Diffusion |
| No. 05349710 Cinedichro™ Full CTO | No. 05800008 IR/UV Filter |

DichroFilm **NEU**

Eine Plastikfarbe, die niemals schmilzt? Wir möchten Ihnen DichroFilm vorstellen, die letzte Neuerung in der Entwicklung von Plastik-Farbfiltern. DichroFilm vereint Flexibilität, geringste Gewicht und Sicherheitscharakteristiken eines Plastikfilms mit der Langlebigkeit und Hitzebeständigkeit eines dichroitischen Filters.

DichroFilm wird aus einem 0,124mm dicken, hitzebeständigem Plastikfilm hergestellt und wird alle herkömmlichen Plastikfilter überstehen, da es erfolgreich in Langzeit-Anwendungen vor heißen, sehr hellen Lichtquellen mit bis zu 20.000W getestet wurde! Es ist bestens geeignet für permanente Installationen, wo ein flexibler Filter erforderlich ist und die Installation von Glas Sicherheitsrisiken herbeiführen könnte.

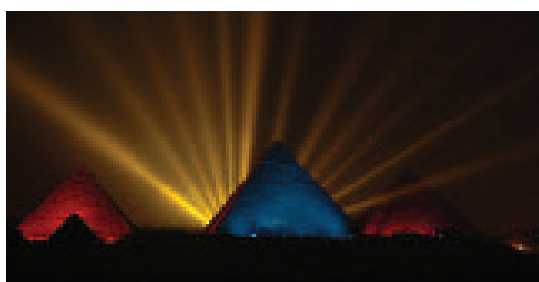
DichroFilm wird in 63,50cm x 63,50cm großen Bögen hergestellt und kann einfach mit Schere oder einem Schneidetisch auf das gewünschte Maß zugeschnitten werden. Es sind 10 Standard Farben verfügbar, kundenspezifische Farben sind auf Anfrage ebenfalls erhältlich. Bitte wenden Sie sich bezüglich Verfügbarkeit, Preis und Lieferzeit an Rosco.

Standard Farben

- | | |
|--------------|---------------|
| Nr.106 09108 | Primary Blue |
| Nr.106 09320 | CTB Daylight |
| Nr.106 09340 | CTO Tungsten |
| Nr.106 09460 | Indigo |
| Nr.106 09476 | Magenta |
| Nr.106 09520 | Primary Green |
| Nr.106 09550 | Yellow |
| Nr.106 09559 | Cyan |
| Nr.106 09590 | Orange |
| Nr.106 09650 | Red |

Größen

- 63,50cm x 63,50cm
- 25,40cm x 25,40cm
- 19,05cm x 19,05cm
- 15,24cm x 15,24cm



Ein spektakulärer Einsatz mit DichroFilm. Syncralite flog 12 8KW Scheinwerfer für ein speziellen Event auf die Pyramiden in Gizeh, Ägypten. Mit DichroFilm bestückte Rollenfarbwechsler lieferten die auf dem Bild zu sehenden Farben auf der Pyramide.

Lighting Designer: Durham Marengi
Photography by: Nick Jones

Linsenreiniger

Die beste Wahl seit über 50 Jahren. Diese Reinigungsflüssigkeit wurde insbesondere für die professionelle Reinigung von Linsen, Spiegeln, Reflektoren, Gläsern und dichroitschen Filtern sowie aller weiteren hochwertigen Optiken entwickelt. Einfache Anwendung und schnelle Trocknung. Der Reiniger entfernt umgehend Schmutzpartikel, Rückstände, Schmutz und Fingerabdrücke, er ist dabei frei von Ammoniak, Detergenzien und Glycerin. Die neue und handliche Sprühflasche ist besonders geeignet für Lichttechniker und Verleiher, um Linsen und Reflektoren von Moving Lights zu reinigen, aber natürlich auch Standard Scheinwerfer.

Nr. 72021	60ml Flasche
Nr 7202	60ml Flasche, 10er Pack
Nr. 72022	60ml Flasche, 24er Pack
Nr. 72023	236ml Sprühflasche
Nr. 72024	236ml Sprühflasche, 12er Pack
Nr. 72025	473ml Flasche
Nr. 72026	473ml Flasche, 6er Pack

Linsenreinigungstuch

Premiumtuch (Einweg) aus Mikrofaser für die Reinigung von Linsen, Filtern und Optiken, welches leicht, fusselfrei und anti-statisch ist. Es beinhaltet weder Schleifmittel noch Silikon. Die bester Wirkung wird in Verbindung mit dem Rosco Linsenreiniger erzielt.

Buch mit 100 Tüchern im praktischen Taschenformat von 10,16cm x 15,24cm.

Nr. 74461 Buch (100 Tücher)

Nr. 7446 Bücher 10er Pack (insgesamt 1.000 Tücher)

Nr. 855072020204 Feuchtreinigungstuch

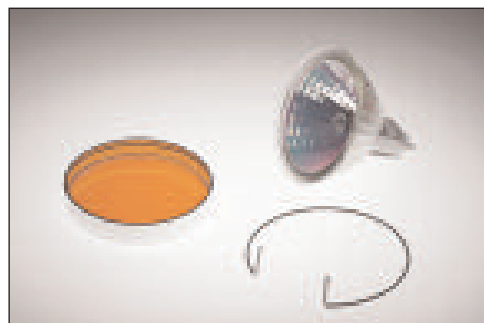
Nr. 855B72020204 Feuchtreinigungstuch 25er Pack



MR-16 Filterhalter

Eine einfache Lösung, um zusätzliche Farbfilter oder Mustergläser vor Ihre MR-16 Lampe zu setzen. Platzieren Sie einen Glasfilter mit 49,7mm Durchmesser in dem Haltering, setzen Sie als nächstes die MR-16 Lampe ein und verschließen Sie dann den Haltering um den Reflektor.

Nr. 120 97195 0000 MR-16 Filterhalter



Aufbewahrungsfächer

Genormte, stabile ca. 5cm tiefe, gewellte Fächer und Hülsen für die Aufbewahrung von Rosco Filtern mit dem Maß 50x61cm.

Lieferung komplett montiert, ein Satz bestehend aus 6 Fächern.

Nr. 88860110 Aufbewahrungsfächer (6 Stck. pro Satz)

Roscolab Ltd

German Office:

Görlitzer Str.2, D-33758 Schloss Holte-Stukenbrock
Tel: +49 (0)5207 995989 Fax: +49 (0)5207 925 989

Netherlands Office:

Claus Sluterweg 125/1b, 2012 WS Haarlem
Tel: +31 (0)23 5288 257 Fax: +31 (0)23 5286 754

Italian Office:

Via Verdi N.4. 50122 Firenze
Tel: +39 055 243131 Fax: +39 055 0517394

Rosco Ibérica:

C/Oro 76 Poligono Industrial Sur, 28770 Colmenar Viejo
Madrid. Tel: +34 918 473 900 Fax: +34 918 463 634

Rosco Laboratories Inc:

52 Harbor View Avenue, Stamford, CT 06902, USA
Tel: +1 203 708 8900 Fax: +1 203 708 8919

1265 Los Angeles Street, Glendale, CA 91204
Tel: +1 818 543 6700 Fax: +1 818 662 9470

Rosco Laboratories Ltd:

1241 Denison St. No.44, Markham, Ontario L3R 4B4, Canada
Tel: +1 905 475 1400 Fax: +1 905 475 3351

Unit 107, 3855 Henning Drive, Burnaby, Vancouver V5C 6N3, Canada
Tel: +1 604 298 7350 Fax: +1 604 298 7360

Rosco do Brasil Ltda

Rue Antônio De Barros, 827, 03401-000 São Paulo-SP, Brasil
Tel: +55 11 2098 2865 Fax: +55 11 2098 0193

Rosco Australia Pty Ltd:

42 Sawyer Lane, Artarmon 2064, New South Wales, Australia
Tel: +61 2 9906 6262 Fax: +61 2 9906 3430



www.rosco.com

Roscolab Limited
Kangley Bridge Road
Sydenham
London SE26 5AQ

Tel: +44 (0)20 8659 2300 Fax: +44 (0)20 8659 3153
E-mail: sales@rosco-europe.com